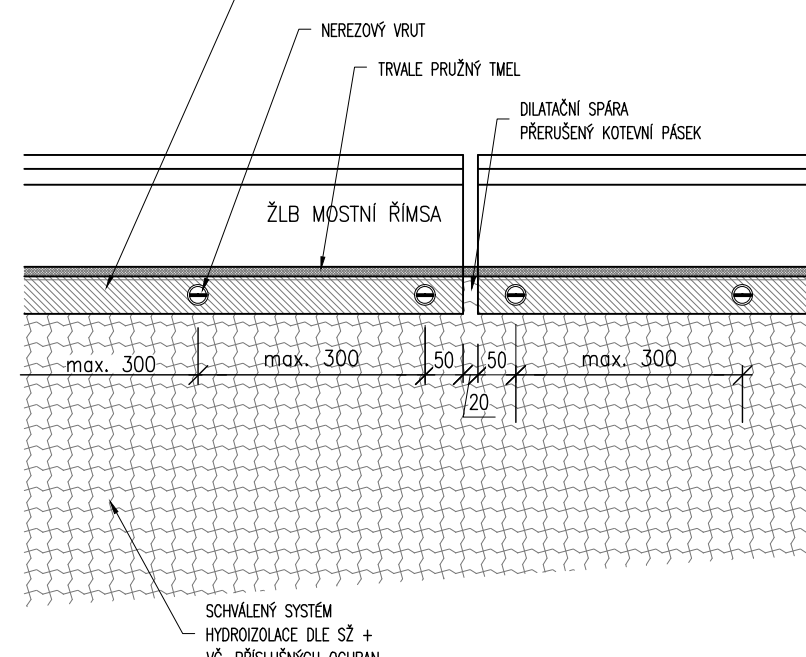
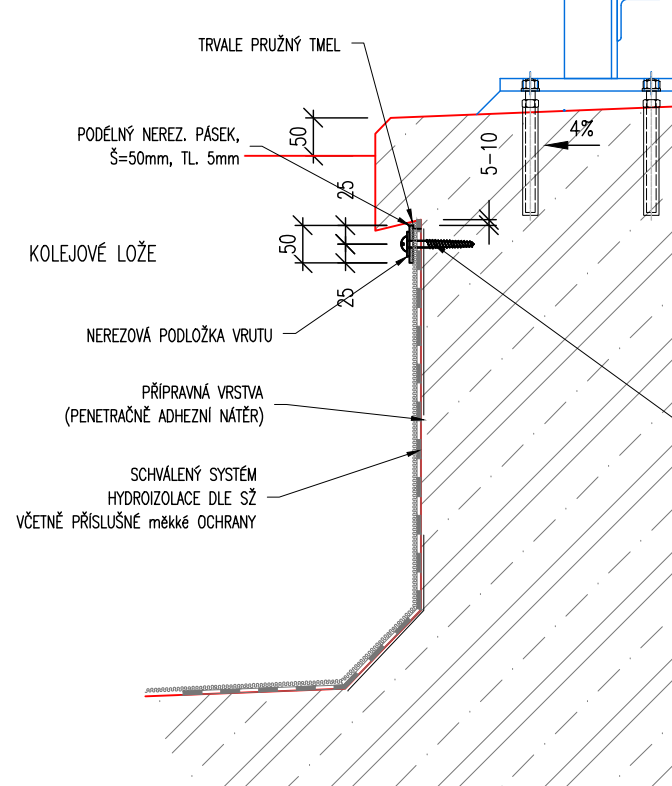
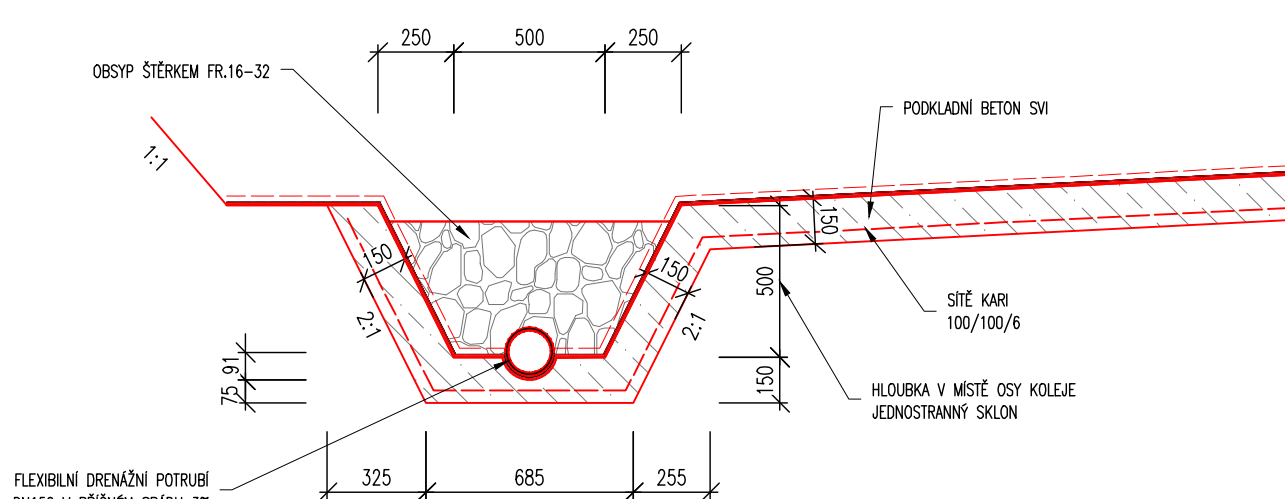


← **Nezamyslice**

[illegible][illegible]

BETONY BUDOU PROVEDENY DLE dle ČSN EN 206+A2, ČSN P 73 2402 a TKP SŽ

PODROBNÁ SPECIFIKACE MATERIÁLŮ VIZ TECHNICKÁ ZPRÁVA

POZNÁMKY:

- * SKLADBA SYSTÉMU SVI JE POPSÁNA V TECHNICKÉ ZPRÁVĚ
 - penetročně adhezní nátěr dle SVI
 - 2x NALP
 - ochrana měkká – geotextilie dle SV

Jiná ověření:		Paré:	
Orientační schéma:		Razítko oprávněné osoby:	
		Podpis: Datum:	
Revize: Datum: Popis:	Kontroloval:		
000 30.11.2024	Definitivní odevzdání dokumentace		Ing. Ivan Šír
Stavebník/Investor: Správa železnic, státní organizace			
Adresa: Adresná 1003/7, 110 00 Praha 1		 SPRÁVA ŽELEZNIC	
Zástupce investora: Oblastní ředitelství Ostrava			
Adresa: Muglínovská 1038/5, 702 00			
Zhotovitel díla: Ing. Ivan Šír, projektování dopravních staveb CZ s.r.o.			
Adresa: Háskova 1714/3, 500 02 Hradec Králové			
T: +420 603 181 473			
Kontakt: E: sir@sir.cz			
Zhotovitel části/objektu: Ing. Ivan Šír, projektování dopravních staveb CZ s.r.o.			
Adresa: Háskova 1714/3, 500 02 Hradec Králové			
Kontakt: T: +420 603 181 473			
E: sir@sir.cz			
Hlavní projektant (HIP): Ing. Jan Fiala		Specialista: -	
Název stavby/akce: Prostrá rekonstrukce v úseku Olomouč - Blatce - projekt mostních objektů			
Název části: Dokumentace objektů		Označení investora: Zakázka: 24SOM007	
Název objektu/díli části: Most v km 94,406		Označení části: D	
		Objekt / Skupina objektů Iada ísek ízení podobjekt S002.2	
Název přílohy: Izolace		Díli část: Typ: Číslo přílohy: D.1 2 005	
Název díli části přílohy: Odpovédní projektant: Ing. Ivan Šír		Stupeň dokumentace: PDSP	
Kraj: Olomoucký		Smluvní datum zpracování: 30.11.2024	
Odevzdání investora: Stupeň dokumentace: Část: Objekt: Příloha: Revize:			
[Prostor pro další informace]			